



# ISTITUTO TECNICO INDUSTRIALE STATALE



## “ GALILEO FERRARIS ”



### ANALISI TEST DI INGRESSO a.s. 2011/12

A cura del prof. Failli Gioacchino  
referente area 1

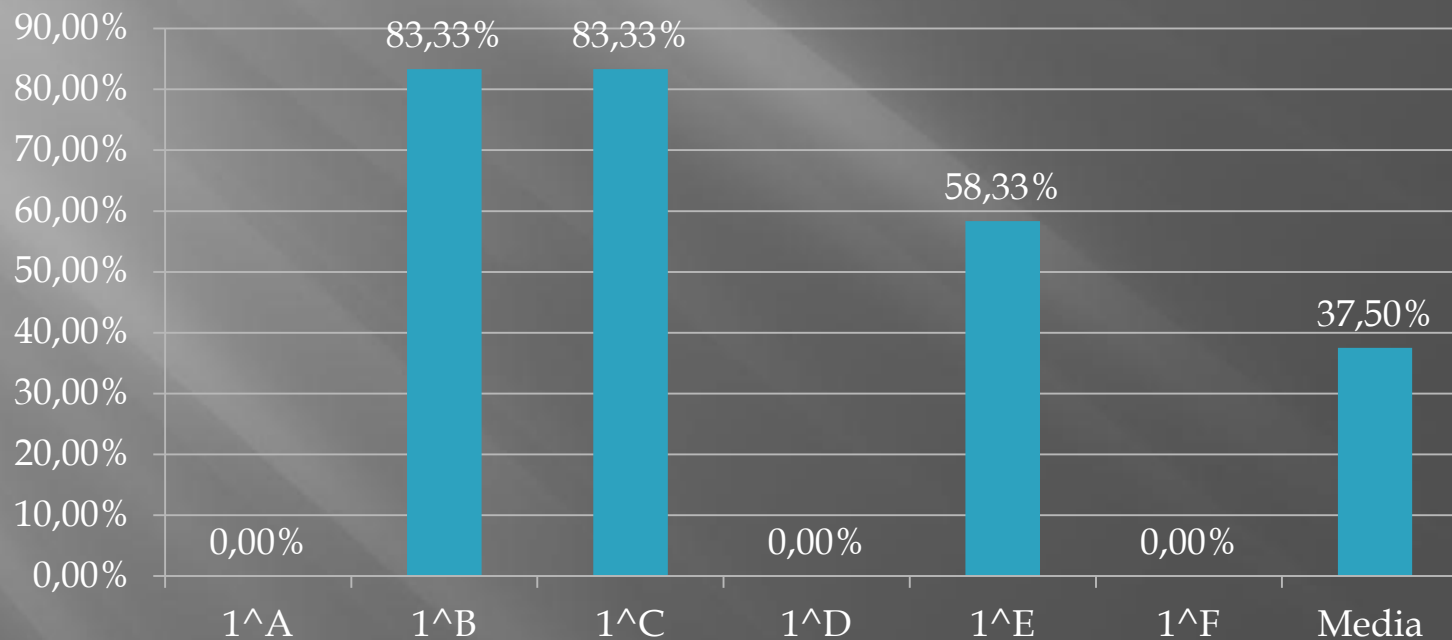
# ANALISI VERIFICHE IN INGRESSO

- ▣ La presente analisi ha solo valore quantitativo
- ▣ Gli obiettivi perseguiti sono:
  - Stabilire le classi in cui viene attuata una verifica in ingresso
  - Stabilire la tipologia delle verifiche
  - Stabilire il livello medio degli alunni ad inizio anno
- ▣ I risultati sono rappresentati in tabelle e grafici
- ▣ Si accettano suggerimenti per il futuro

**Tabella relativa alle percentuali delle discipline che hanno effettuato il test di ingresso classi prime Istruzione tecnica**

classe	percentuale
1^A	0,00%
1^B	83,33%
1^C	83,33%
1^D	0,00%
1^E	58,33%
1^F	0,00%
<b>Media</b>	<b>37,50%</b>

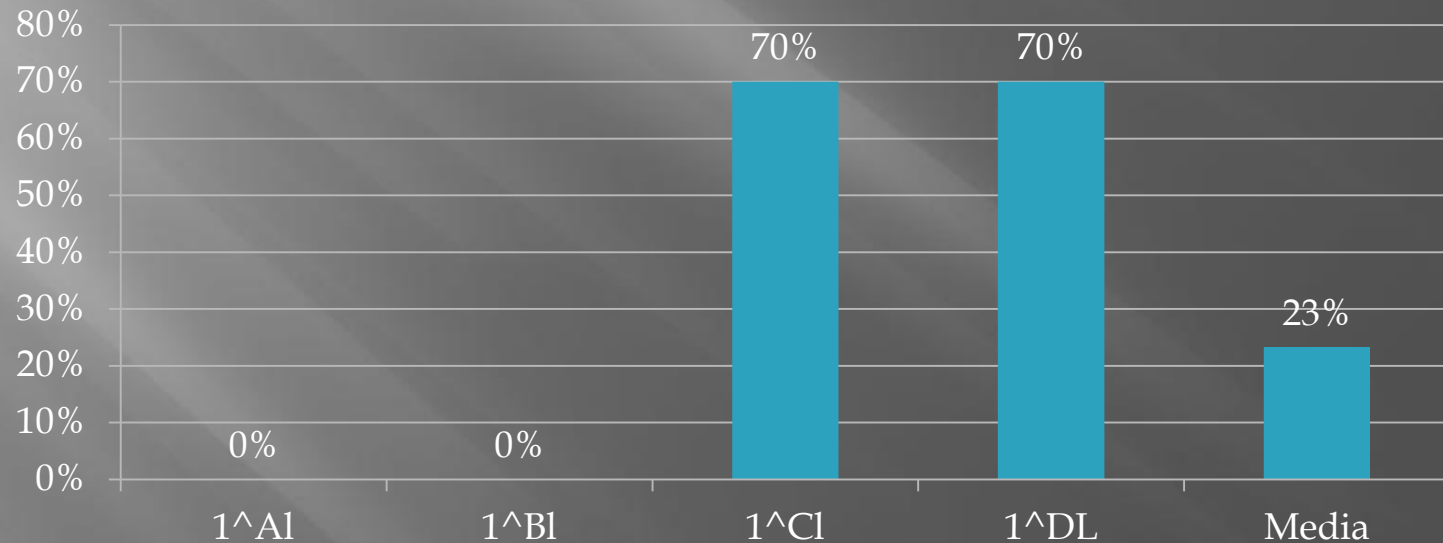
## Grafico percentuali delle discipline che hanno effettuato il test di ingresso classi prime Istruzione tecnica



**Tabella relativa alle percentuali delle discipline che hanno  
effettuato il test di ingresso classi prime  
Liceo scientifico opzione Scienze Applicate**

classe	percentuale
1^AI	0%
1^BI	0%
1^CI	70%
1^DL	70%
<b>Media</b>	<b>23%</b>

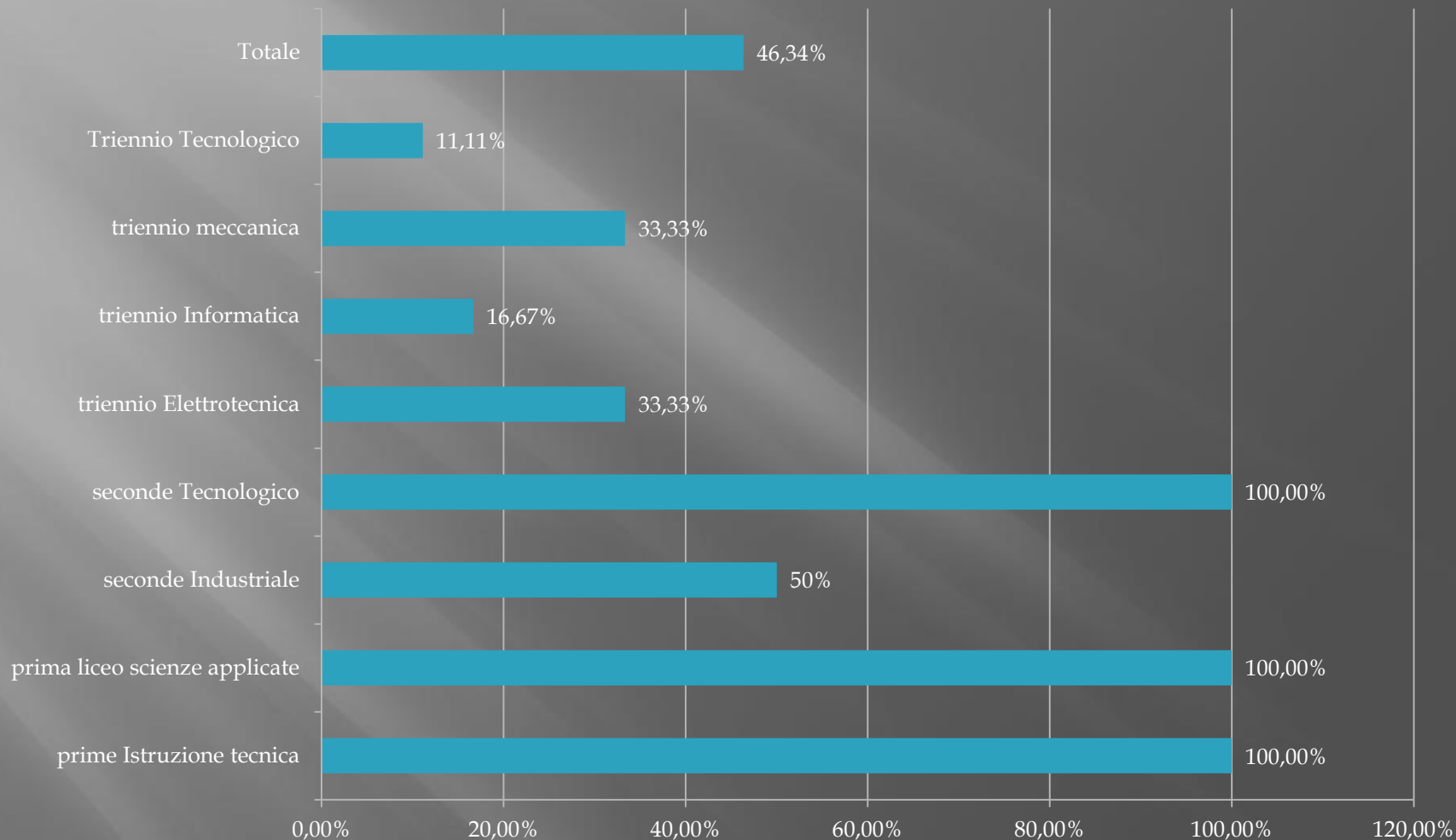
**Grafico percentuali delle discipline che hanno effettuato  
il test di ingresso classi prime Liceo scientifico opzione  
Scienze Applicate percentuale**



## Tabella relativa alle percentuali di classi che hanno effettuato il test di ingresso

classi	percentuali
prime Istruzione tecnica	100,00%
prima liceo scienze applicate	100,00%
seconde Industriale	50%
seconde Tecnologico	100,0%
triennio Elettrotecnica	33,33%
triennio Informatica	16,67%
triennio meccanica	33,33%
Triennio Tecnologico	11,11%
<b>Totale</b>	<b>46,34%</b>

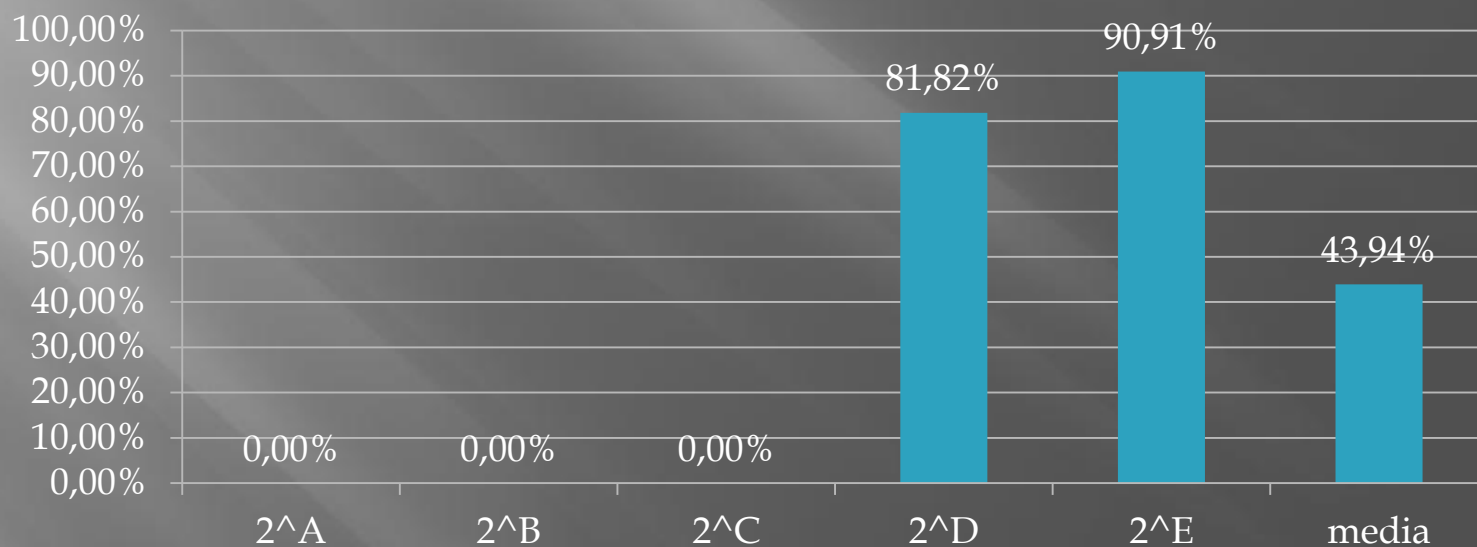
## Grafico percentuali di classi che hanno effettuato il test di ingresso percentuali



## Tabella relativa alle percentuali delle discipline che hanno effettuato il test di ingresso classi seconde industriale

classe	percentuale
2^A	0,00%
2^B	0,00%
2^C	0,00%
2^D	81,82%
2^E	90,91%
<b>media</b>	<b>43,94%</b>

## Grafico percentuali delle discipline che hanno effettuato il test di ingresso classi seconde industriale percentuale

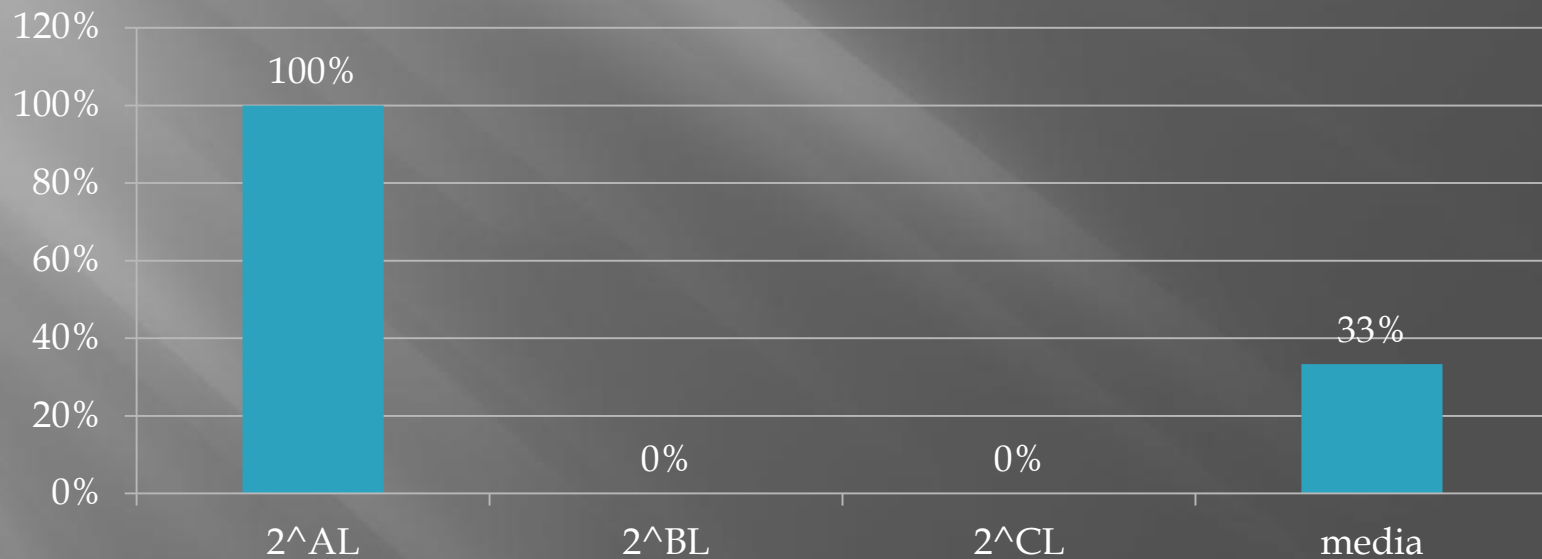


## Tabella relativa alle percentuali sulle discipline che hanno effettuato il test di ingresso classi seconde Tecnologico

classe	percentuale
2^AL	100%
2^BL	0%
2^CL	0%
<b>media</b>	<b>33%</b>

# Grafico percentuali delle discipline che hanno effettuato il test di ingresso classi seconde

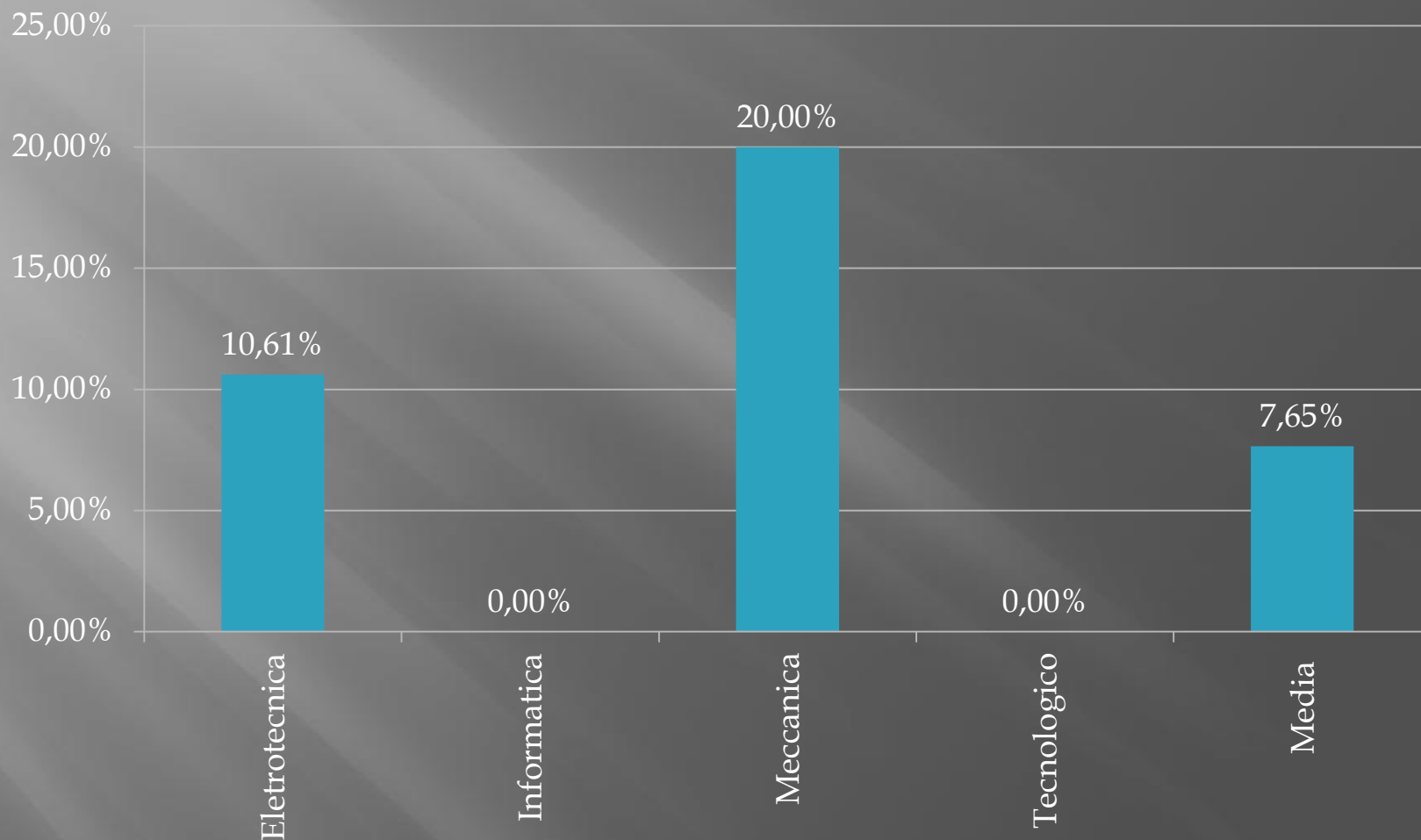
## Tecnologico percentuale



## Tabella relativa alle percentuali delle discipline che hanno effettuato il test di ingresso classi Triennio

classi	percentuale
Elettrotecnica	10,61%
Informatica	0,00%
Meccanica	20,00%
Tecnologico	0,00%
<b>Media</b>	<b>7,65%</b>

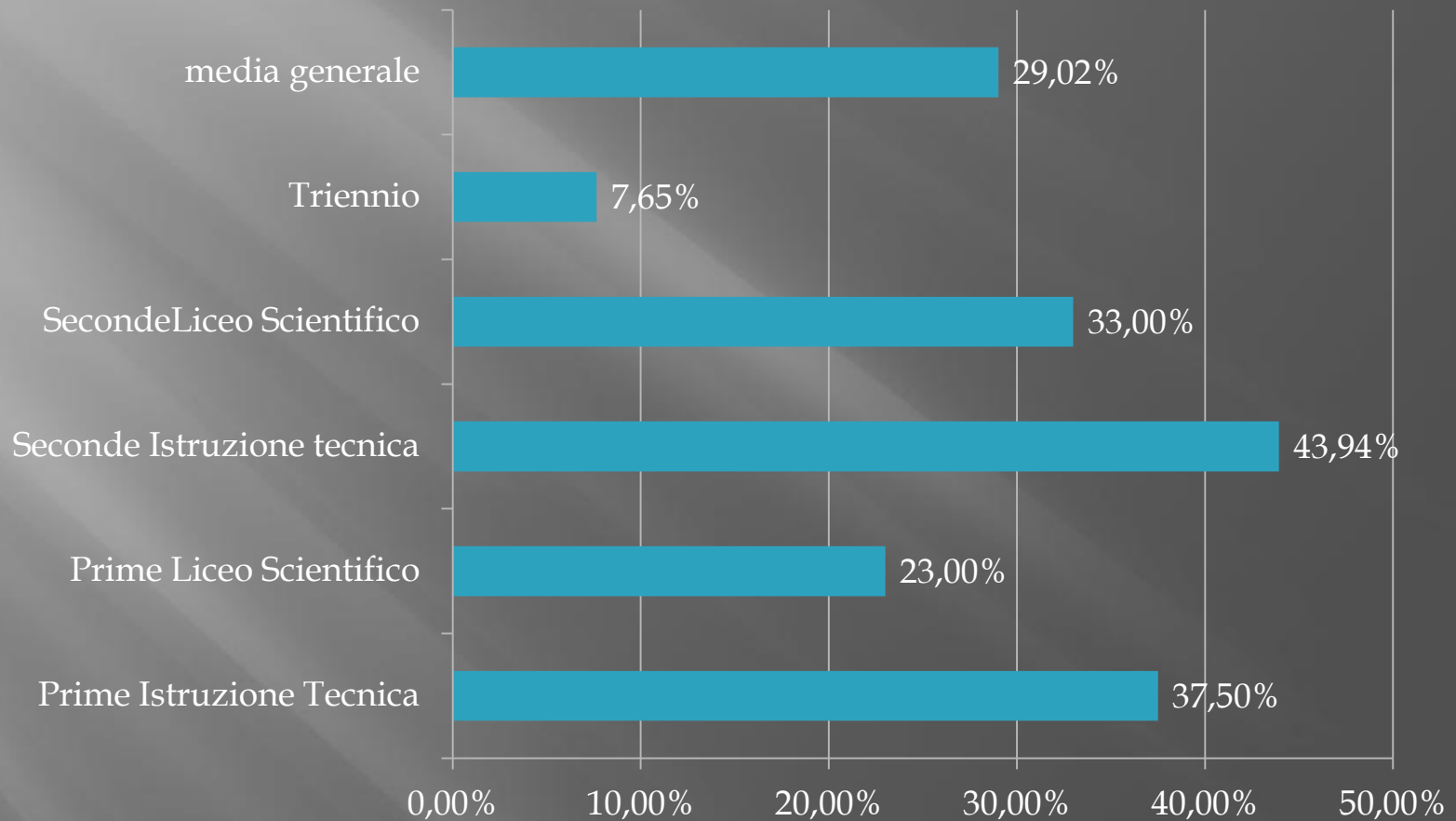
## Grafico percentuali delle discipline che hanno effettuato il test di ingresso classi Triennio



## Tabella generale percentuali sulle discipline che hanno effettuato il test di ingresso

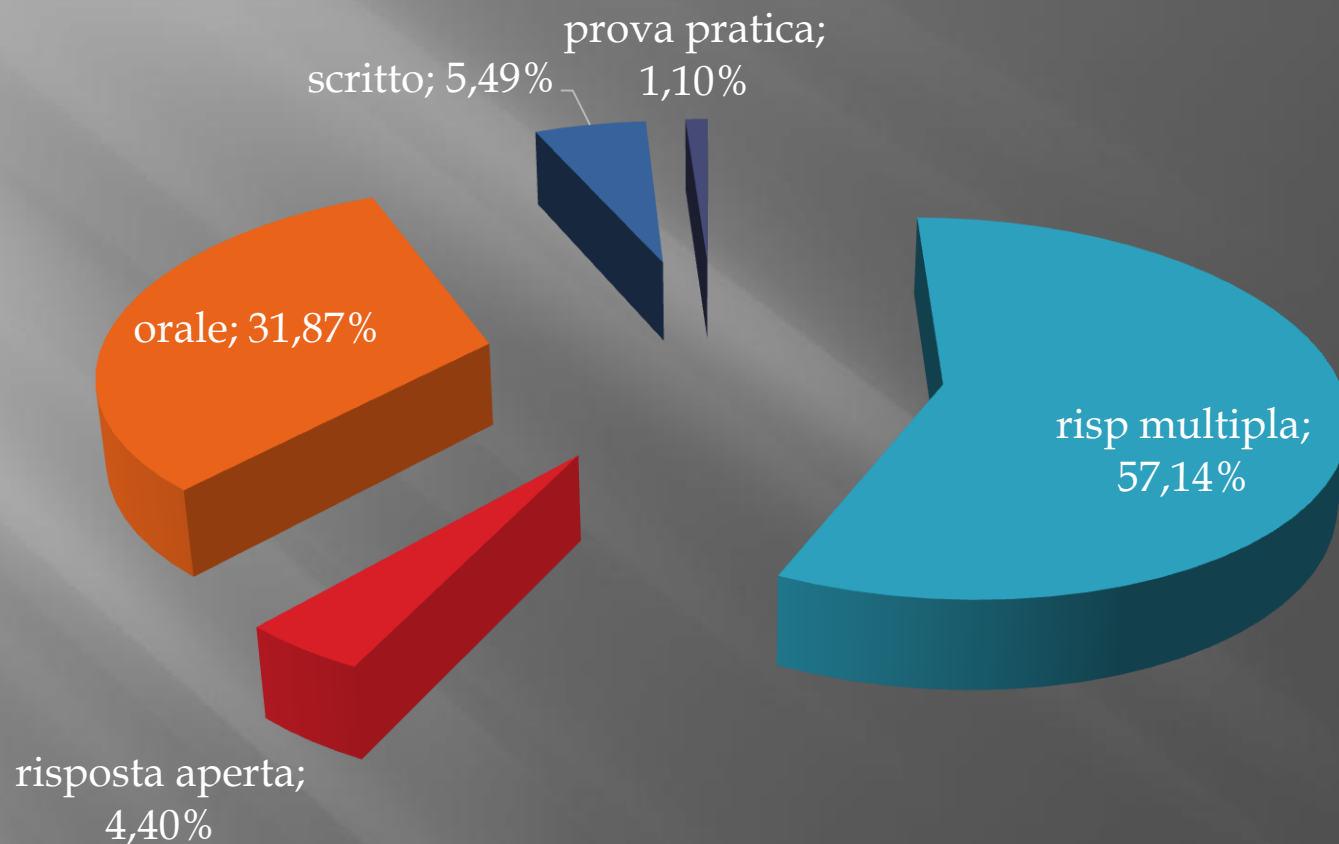
Classi	percentuale
Prime Istruzione Tecnica	37,50%
Prime Liceo Scientifico	23,00%
Seconde Istruzione tecnica	43,94%
Seconde Liceo Scientifico	33,00%
Triennio	7,65%
<b>media generale</b>	<b>29,02%</b>

## Generale generale percentuali delle discipline che hanno effettuato il test di ingresso percentuale



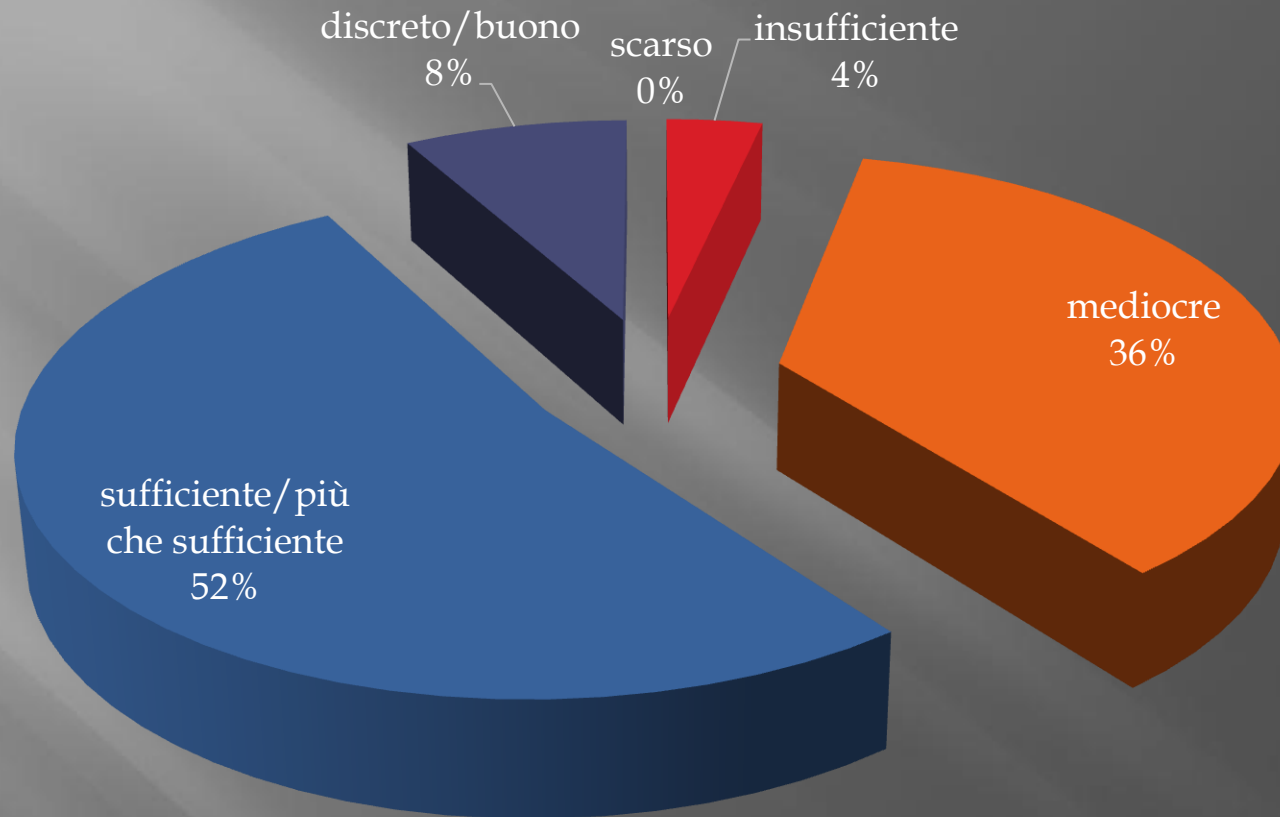
TIPOLOGIA VERIFICHE					
Classi	Risp. multipla	risposta aperta	orale	scritto	Prova pratica
prime Istruzione tecnica	76,67%	13,33%	0,00%	6,67%	3,33%
prima liceo scienze applicate	100,00%	0,00%	0,00%	0,00%	0,00%
seconde Istruzione tecnica	36,84%	0,00%	63,16%	0,00%	0,00%
seconde liceo scienze applicate	7,69%	0,00%	92,31%	0,00%	0,00%
triennio Elettrotecnica	75,00%	0,00%	12,50%	12,50%	0,00%
triennio Informatica	0,00%	0,00%	0,00%	0,00%	0,00%
triennio meccanica	0,00%	0,00%	66,67%	33,33%	0,00%
Triennio Tecnologico	0,00%	0,00%	0,00%	0,00%	0,00%
<b>Totale</b>	<b>57,14%</b>	<b>4,40%</b>	<b>31,87%</b>	<b>5,49%</b>	<b>1,10%</b>

# Percentuali tipologie verifiche



RISULTATI VERIFICHE					
Classi	scarso	insufficiente	mediocr e	sufficiente/più che sufficiente	discreto/buon o
prime Istruzione tecnica	0	1	17	8	0
prima liceo scienze applicate	0	0	0	11	4
seconde Istruzione tecnica	0	1	10	8	0
seconde liceo scienze applicate	0	0	0	12	1
triennio Elettrotecnica	0	1	4	2	0
triennio Informatica	0	0	0	0	0
triennio meccanica	0	0	0	4	2
Triennio Tecnologico	0	0	0	0	0
<b>Totale</b>	<b>0</b>	<b>3</b>	<b>31</b>	<b>45</b>	<b>7</b>

# Percentuale totale risultati verifiche



# Conclusioni

- ▣ Dall'analisi si evince che:
  - Le classi che hanno effettuato test di ingresso sono state 10 su 42 pari al **23,81%**
  - Le discipline che hanno effettuato test di ingresso sono state mediamente il **29,02%**
  - La tipologia più utilizzata è stata:
    - ▣ Quesiti a risposta multipla **57,14%**
  - I risultati maggiormente riscontrati sono stati:
    - ▣ sufficiente/più che sufficiente **52,00%**